

GB5 manual

/ 사용자 메뉴얼



la marzocco

handmade in florence

GB5

A TIMELESS LOVE STORY

GB5의 정신을 이어가다

2세대 GB5는 클래식한 유럽 디자인을 기반으로 최첨단의 기술을 접목시키며
2005년부터 이어온 GB5 라인의 정신을 이어갑니다.

새로운 GB5는 고급스러운 외관이나 역동적인 우아함을 잃지 않으면서도
기계를 보다 현대적으로 개선하는 비주얼 아이덴티티를 특징으로 합니다.



contents.

GB5 S 머신 정보

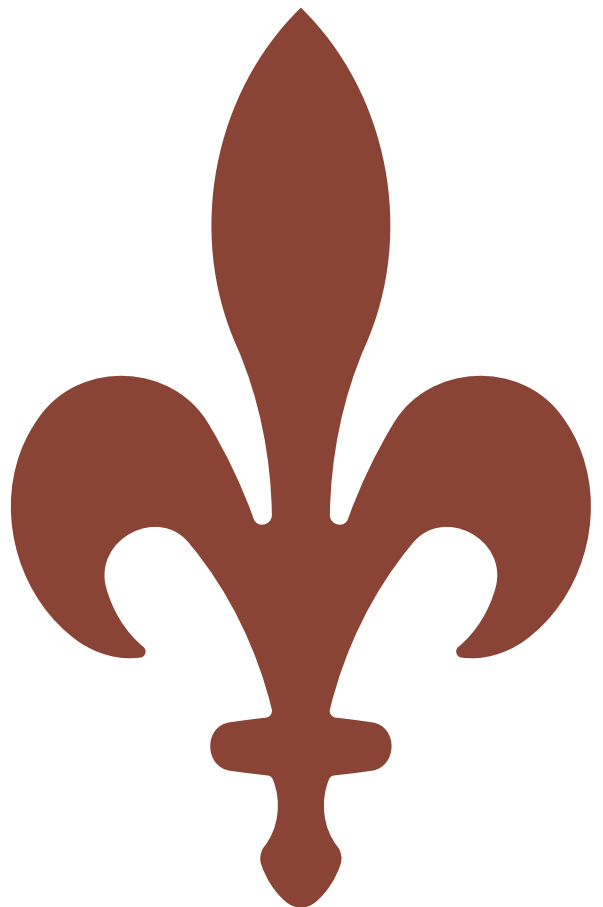
- 공통 규격 및 중량 01p
- 부위별 세부 명칭 02p

KB90 머신 작동방법

- 머신 켜기 03p
- 머신 끄기 04p
- 바리스타 모드 진입 방법 05p
- 추출 물양 설정 06~11p
- 백플러싱 모드 설정 12p
- 티워터 물양 설정 13~15p
- 커피 보일러 온도 설정 16~17p
- 프리 인퓨전 설정 18~19p
- 바리스타 라이트 설정 20p
- 수질 확인(TDS/경도) 21p
- WiFi 연결 확인 22p

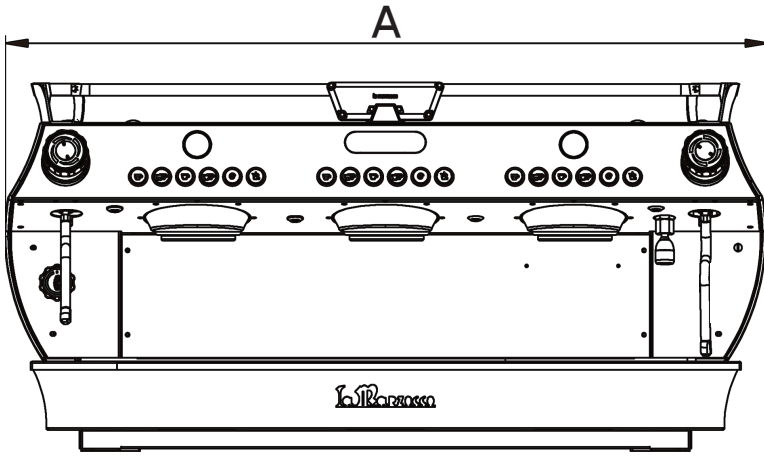
GB5 S 머신 관리

- 소모품 교환 주기 23p
- 오시는 길 24p



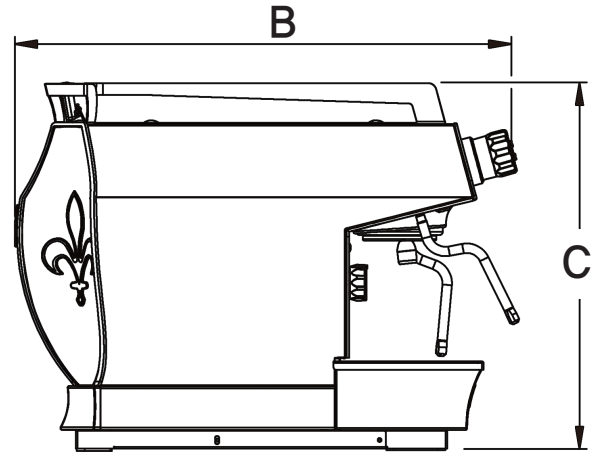
머신정보 / 공통규격 및 중량

공통규격 및 중량 (mm)



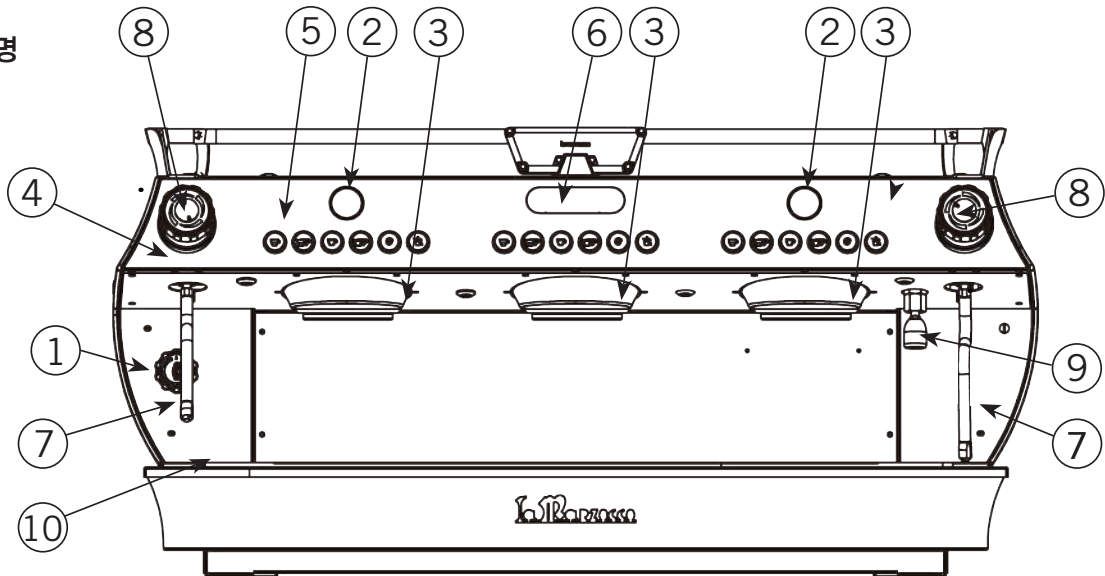
본 이미지는 3그룹 이미지입니다.

3그룹 A:970 B:640 C:470 무게:78kg



2그룹 A:770 B:640 C:470 무게:68kg

세부명칭 설명



- ① 메인 스위치(전원스위치) : 전원을 켜고 끄는 역할
- ② 압력 측정기 : 커피보일러, 스팀보일러 압력 측정
- ③ 그룹 헤드 : 실제 커피가 추출되는 곳
- ④ 컨트롤 패널 : 머신 제어 패드와 스위치가 장착된 판
- ⑤ 1번 그룹 키패드 : 머신 프로그램 설정 및 1번 그룹의 추출 제어

- ⑥ 디지털 디스플레이 : 현재 상태 표시창
- ⑦ 스팀완드 : 스팀이 나오는 곳
- ⑧ 스팀 노브 : 스팀을 켜고 끄거나 스팀압을 조절
- ⑨ 티워터 노즐 : 티워터가 나오는 곳
- ⑩ 탈착 가능 배수 트레이 : 물이 버려지는 곳

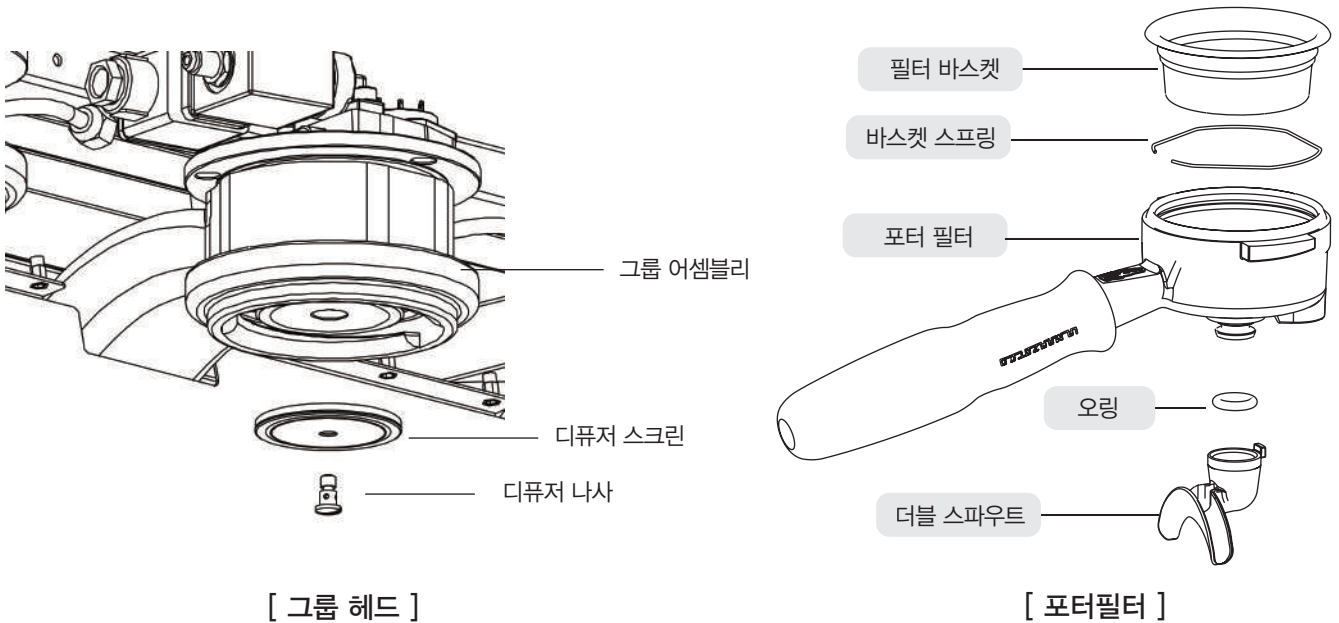
머신정보 / 부위별 세부 명칭

각종 버튼 세부명칭



- ① 1번 버튼 : 설정된 커피를 추출 또는 다음 단계로 넘어감
- ② 2번 버튼 : 설정된 커피를 추출 또는 이전 단계로 넘어감
- ③ 3번 버튼 : 설정된 커피를 추출 또는 설정 (ENTER) 버튼
- ④ 4번 버튼 : 설정된 커피를 추출
- ⑤ 5번 버튼 : 연속 추출, 프로그래밍 모드 진입 버튼
- ⑥ 6번 버튼 : 머신의 전원 (ON/OFF) 버튼
- ⑦ 7번 버튼 : 티워터를 추출하는 (티워터) 버튼

그룹헤드 & 포터필터



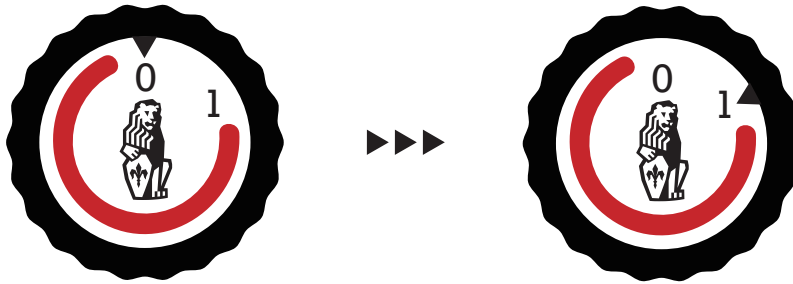
작동방법 / 머신 켜기



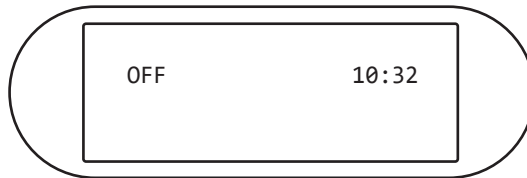
GB5 S의 에스프레소 머신을 켜는 방법입니다.
머신의 올바른 사용을 위해 아래의 절차를 따라 주십시오.

사용 절차

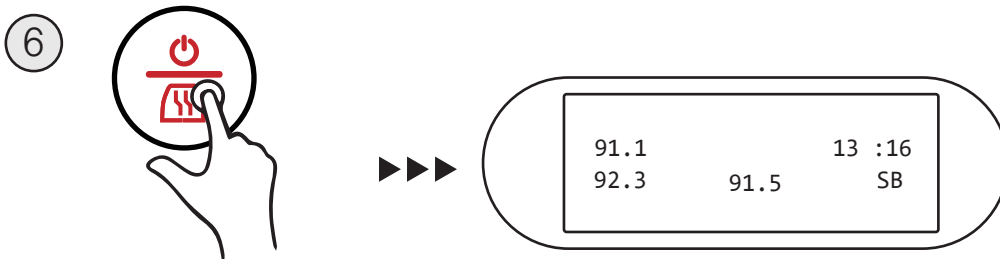
스위치 0 : 전원 OFF / 스위치 1 : 전원 및 바리스타 라이트 ON



1. 메인스위치를 0 에서 1로 돌린다. (스위치 ON = 1, OFF = 0)



2. 디스플레이 창에 OFF 가 표시된다.



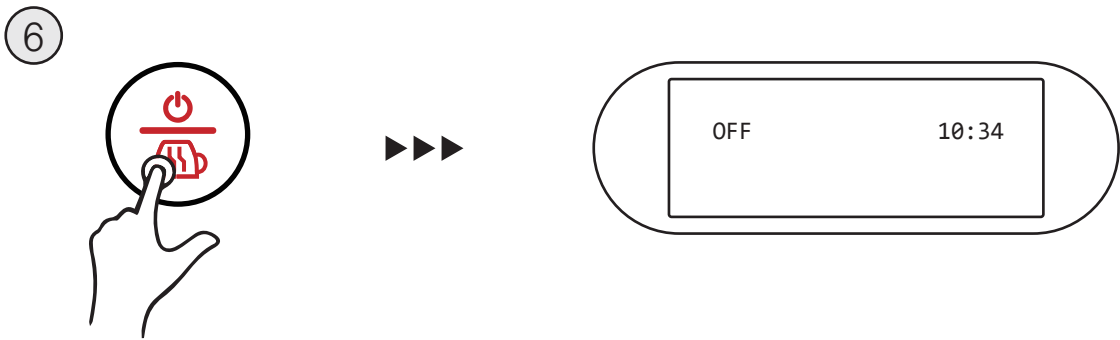
3. 1번 그룹의 ON/OFF 버튼을 눌러 머신이 ON 되는 것을 확인한다.

작동방법 / 머신 끄기

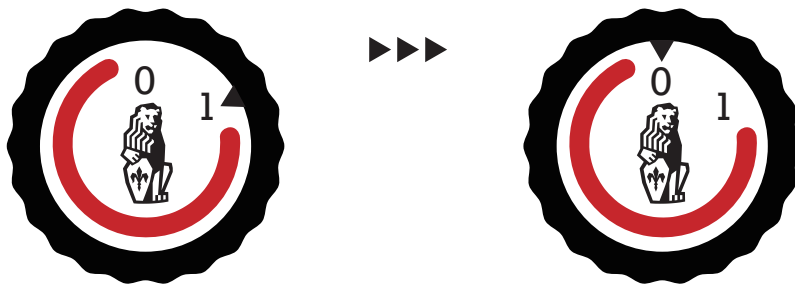


GB5 S의 에스프레소 머신을 끄는 방법입니다.
머신의 올바른 사용을 위해 아래의 절차를 따라 주십시오.

사용 절차



1. 1번 그룹의 ON/OFF 버튼을 눌러 머신을 OFF 한다.



2. OFF가 디스플레이창에 표시되면 메인 스위치를 1에서 0으로 돌린다. (스위치 ON = 1 , OFF = 0)

작동방법 / 바리스타 모드

바리스타 모드 (Barista Mode)

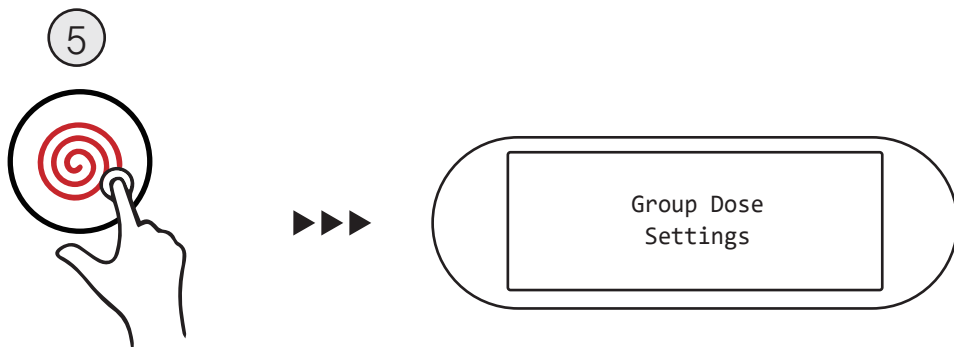
바리스타 모드로 조절 가능한 변수는 9가지가 있다.

1. 물양 설정 (물의 양을 설정)
2. 백플러싱 설정 (그룹별 백플러싱 설정)
3. 티워터 설정 (티워터 물의 양을 설정)
4. 커피 보일러 설정 (커피 보일러의 온도 설정)
5. 프리 인퓨전 설정 (프리 인퓨전-사전 적심)
6. 바리스타 라이트 설정 (라이트 설정)
7. 수질 확인 (TDS 수치 확인)
8. 수질 확인 (경도 수치 확인)
9. WIFI 연결 확인

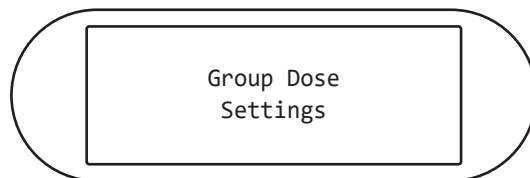
진입 방법



1. 디스플레이창에 2가지 화면이 번갈아 표시됨을 확인한다. (정상작동 상태)



2. 1번 그룹 키패드의 5번 버튼을 약 5초가량 눌러준다.



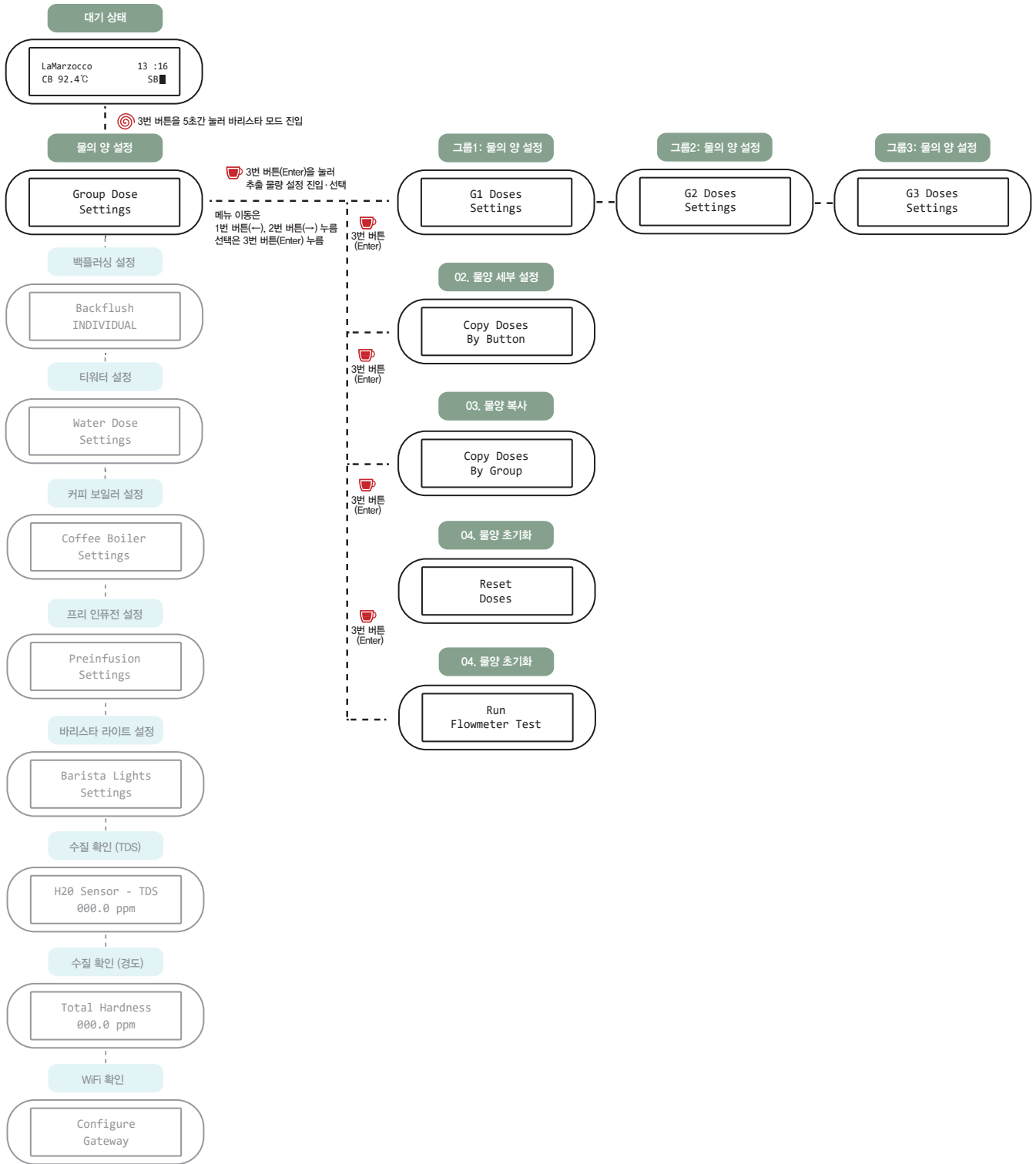
이 화면이 표시되면 진입 성공

3. 바리스타 모드로 진입 된 것을 확인한다.

작동방법 / 바리스타 모드 > 추출 물의 양 설정

추출 물의 양 설정 추출 물의 양을 설정 할 수 있는 기능이다.
 물의 양을 직접 설정한 뒤에 세부적으로 조절을 할 수 있으며 원하는 설정 값을 정한 후에 다른 그룹으로 복사도 가능한 다양한 기능이 설정되어 있다.

추출 물의 양 설정 안내도



1. 바리스타 모드 진입 후 3번 버튼(Enter)을 눌러서 물의 양 설정 모드를 다양하게 선택하여 진행할 수 있다.

작동방법 / 추출 물의 양 설정

01. 물량의 설정 추출되는 물의 양을 설정 할 수 있으며 각 그룹의 버튼별로 개별 설정이 가능하다.

사용 절차

물의 양 설정은 반드시 커피가 담긴 포터필터를 장착한 상태에서 진행하며 그 외의 경우 추출 물량과 설정 물량이 차이가 날 수 있다.



1. 물의 양을 설정할 버튼을 3초간 누른다.



물의 양을 설정할 버튼을
3초간 누르면 추출 시작

PRG	GR2	GR3
0s	0s	0s

ex) 그룹1의 1번 버튼 3초간 클릭

↓
추출

↓
원하는 물량에 맞춰 1번 버튼 재클릭

↓
1번 버튼 물량 설정 완료



물의 양을 설정할 버튼을
다시 누르면 저장

SAV	GR2	GR3
27s	0s	0s

바리스타 모드에 진입하지 않아도 추출 버튼을 3초간 눌러 물의 양을 설정할 수 있다.
이 방식의 물의 양 설정 시 커피가 담긴 포터필터를 장착한 후 진행해야 하며
각 그룹의 버튼별로 물의 양을 개별적으로 저장할 수 있다.

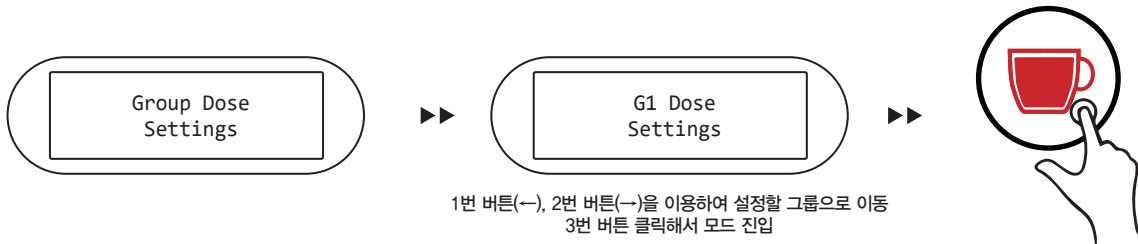
2. 원하는 물의 양이 되었을 때 버튼을 한번 더 누르면 추출이 종료되며
방금 추출한 물의 양으로 설정(저장)이 완료된다.

작동방법 / 바리스타 모드 > 추출 물의 양 설정

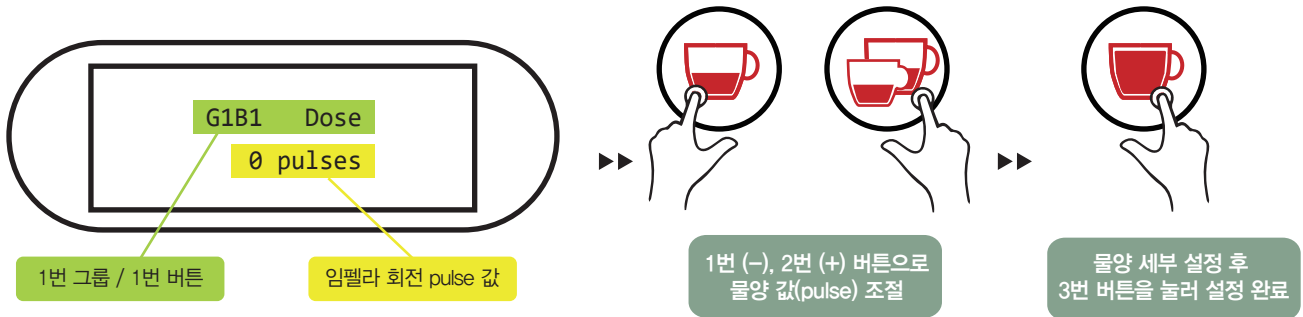
02. 물양 세부 설정

각 버튼에 설정된 물의 양을 확인하고 수동(pulse값)으로 조절하여 물의 양 변경이 가능하다. 정확성과 일관성을 극대화 시키기 위해 사용자가 각 버튼을 설정하는 것을 권장한다.

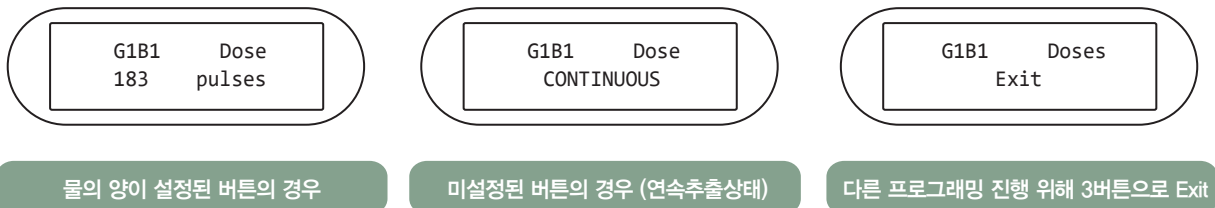
사용 절차



1. [02.물의 양 세부 설정] 모드를 진입한다.



2. 1번(←), 2번(→) 버튼을 눌러 설정을 원하는 그룹의 버튼으로 이동 후 3번(Enter) 버튼을 누르면 설정할 물의 양(pulse값)이 깜박이고 1번(-), 2번(+) 버튼을 사용하여 원하는 물의 양을 입력한 뒤 3번 (Enter) 버튼을 눌러 설정을 완료한다.



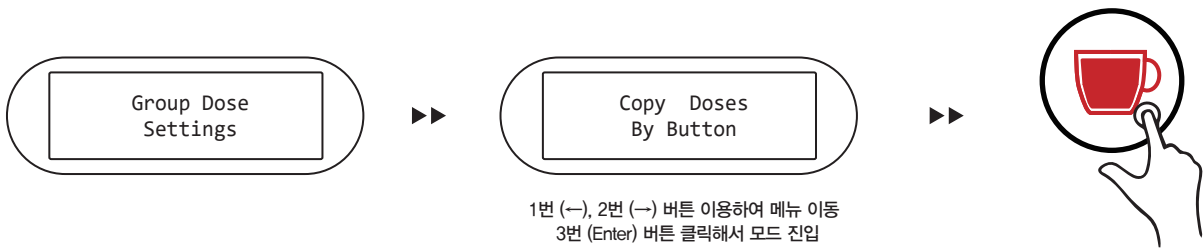
물의 양이 설정된 버튼과 미설정된 버튼을 LCD를 통해 확인할 수 있으며, 설정에서 빠져나와 다른 그룹의 물의 양을 설정하거나 다른 프로그래밍을 진행할 수 있다.

작동방법 / 바리스타 모드 > 버튼별 물의 양 복사 설정

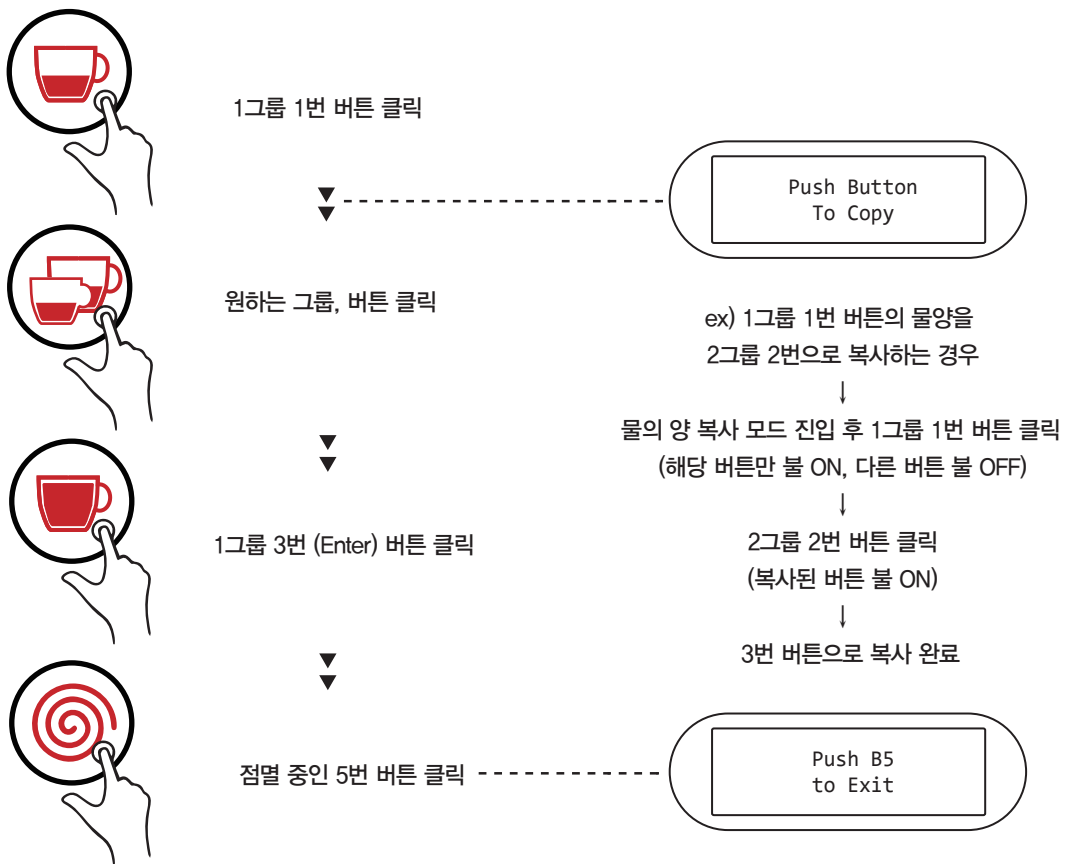
03. 버튼별 물량 복사 설정

사용자로 하여금 각 버튼에 설정된 물량을 다른 버튼에 복사해서 활용할 수 있다.

사용 절차



1. [03. 버튼별 물의 양 복사] 모드를 진입한다.



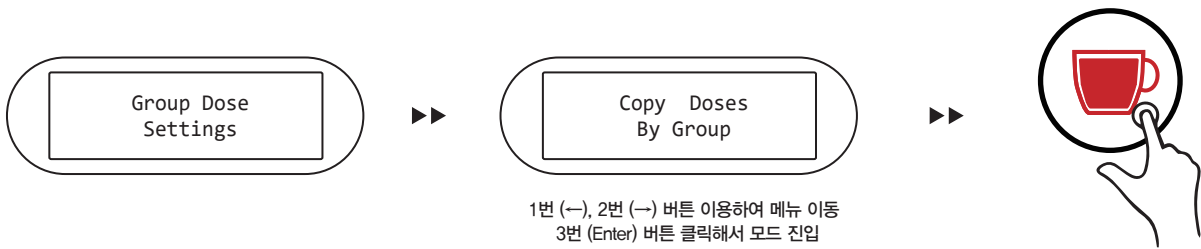
2. 설정된 버튼을 선택 후 원하는 복사할 그룹의 버튼을 클릭하여 물의 양 값을 복사한다.
복사 완료 후에는 점멸 중인 5번 버튼을 다시 눌러 프로그래밍 모드로 복귀할 수 있다.

작동방법 / 바리스타 모드 > 그룹별 물의 양 복사 설정

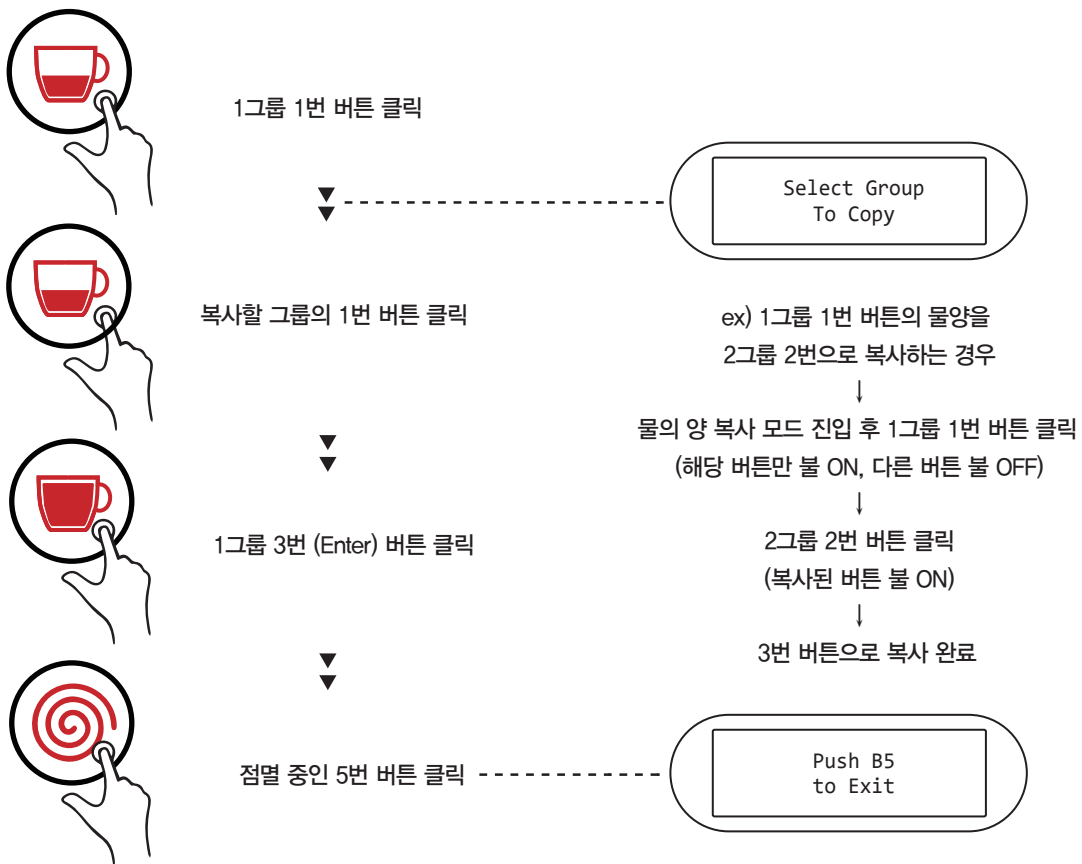
04. 그룹별 물량 복사 설정

사용자로 하여금 그룹에 설정된 물의 양을 다른 그룹에 복사해서 활용할 수 있다.

사용 절차



1. [04. 그룹별 물의 양 복사] 모드를 진입한다.

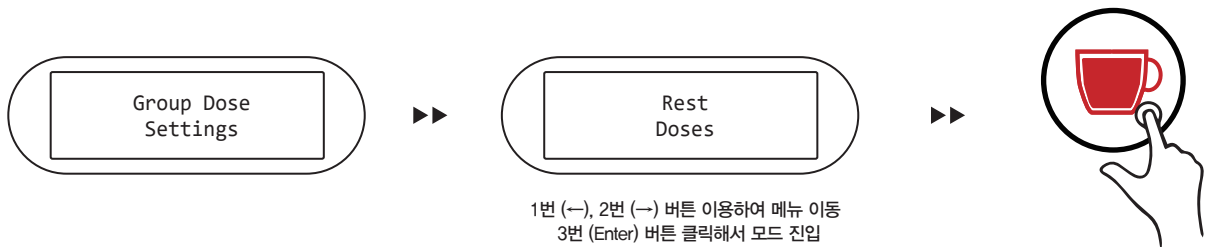


2. 설정된 버튼을 선택 후 원하는 복사할 그룹의 버튼을 클릭하여 물의 양 값을 복사한다.
복사 완료 후에는 점멸 중인 5번 버튼을 다시 눌러 프로그래밍 모드로 복귀할 수 있다.

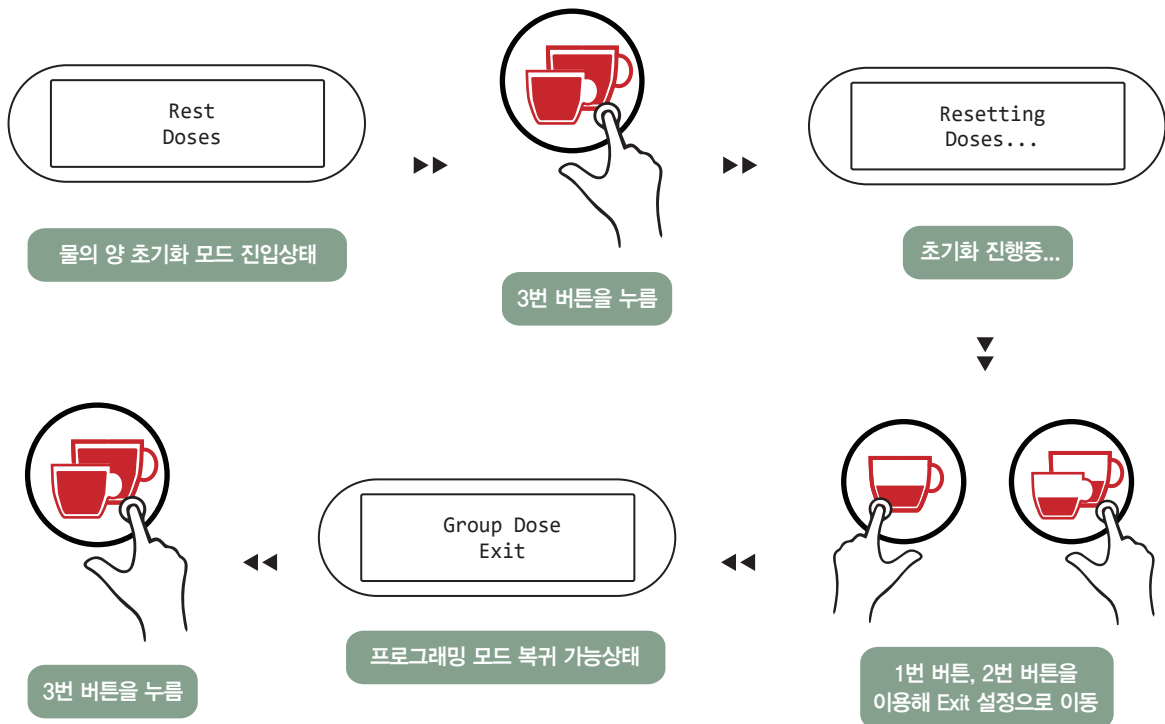
작동방법 / 바리스타 모드 > 물의 양 설정 초기화

05. 물양 설정 초기화 사용자는 모든 설정된 물의 양을 초기화 할 수 있다.
(초기상태 - 연속추출)

사용 절차



1. [05. 물의 양 설정 초기화] 모드를 진입한다.

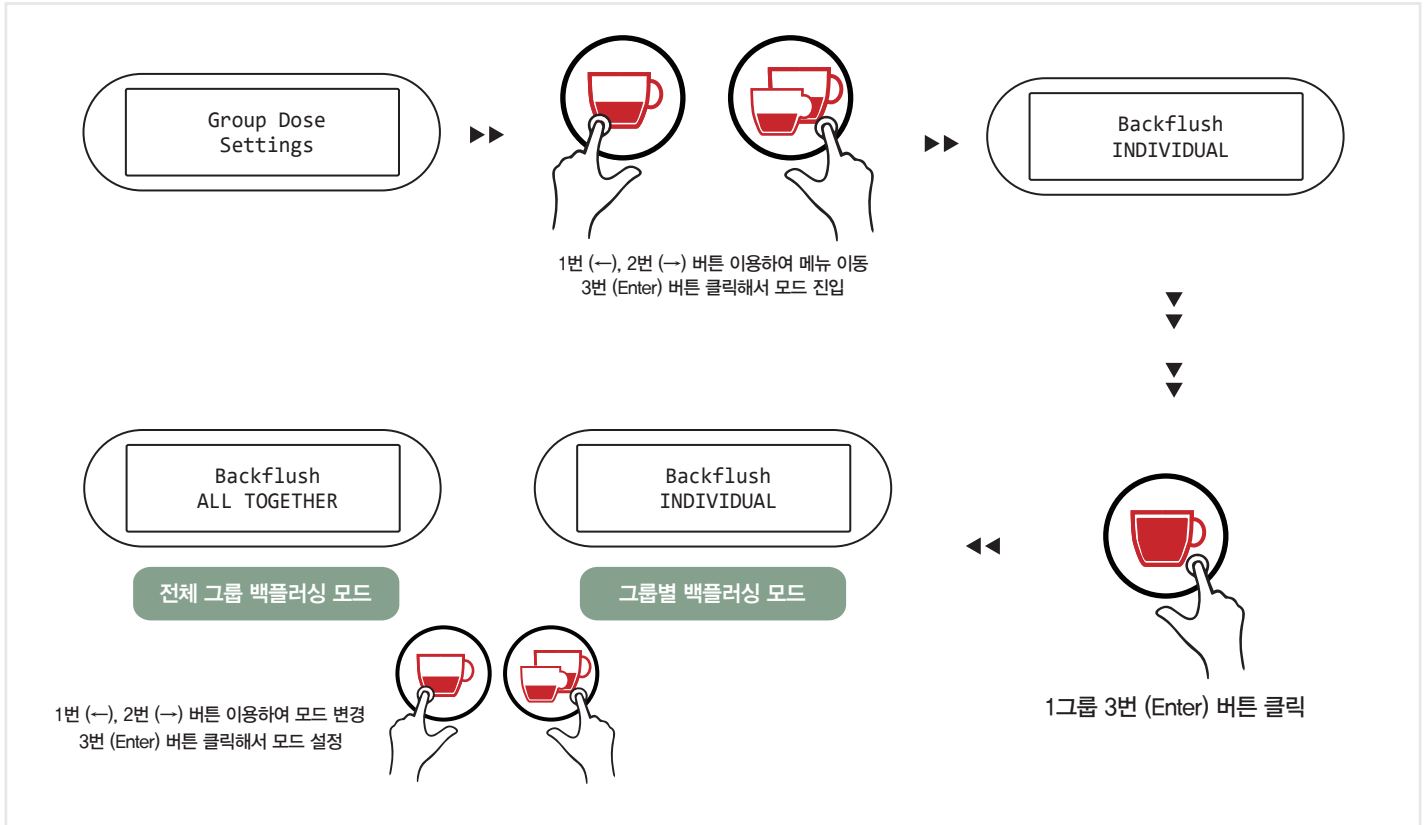


2. 3번(Enter) 버튼을 클릭하면 설정된 물의 양이 초기화되며
1번(←) 또는 2번(→)번 버튼을 클릭하여 프로그램 복귀 상태 진입 후 3번(Enter) 버튼을 눌러 종료합니다.

작동방법 / 바리스타 모드 > 백플러싱 모드 설정

백플러싱 모드 GB5 S 에스프레소 머신은 백플러싱을 그룹별 진행 또는 모든 그룹 진행 설정을 할 수 있다.
스팀 분출로 인해 그룹 헤드 및 샤워 스크린의 커피 찌꺼기를 제거할 수 있다.

사용 절차

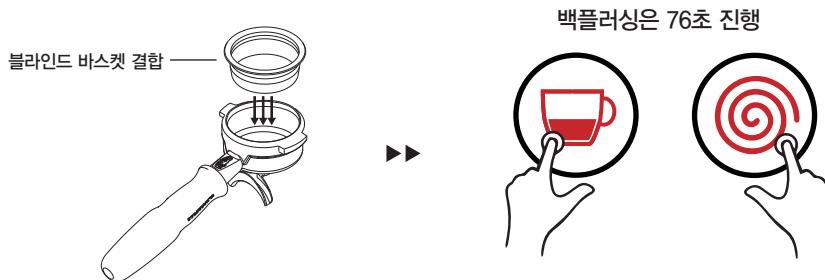


1. 바리스타 모드 진입 후 1번(←) 또는 2번(→) 버튼을 누르면 백플러싱 모드 화면이 나오고 이때 3번(Enter) 버튼을 눌러 백플러싱 모드로 진입한다.

백플러싱 진행 방법

모든 추출 그룹을 깨끗하게 잘 행구려면?

린싱모드를 작동시키기 전에 블라인드 바스켓을 결합 후 소량의 세제와 함께 사용해야 합니다.
(블라인드 바스켓 : 구입시 증정, 세제는 별도 판매)



1. 1번 버튼과 5번 버튼을 누르면 바로 백플러싱이 시작된다.

2. 백플러싱이 실행되고 아무 버튼이나 눌러주면 종료 된다.

작동방법 / 티워터 설정

01. 티워터 물량 설정 추출되는 티워터의 양을 설정 할 수 있는 기능이다.

사용 절차

티워터 추출: 간편 설정



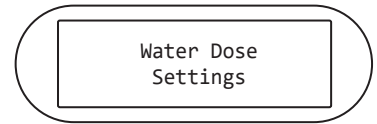
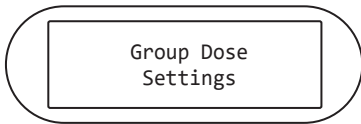
2번 그룹 또는 3번 그룹의 티워터 버튼을
약 3초 누르면 티워터 추출 시작



원하는 티워터 물의 양이 추출되면
티워터 버튼을 다시 눌러 저장

1. 2번 그룹 또는 3번 그룹의 티워터 버튼을 3초 누르면 티워터의 추출이 시작되고 원하는 양이 추출되었을 때 티 워터 버튼을 다시 누르면 저장된다.

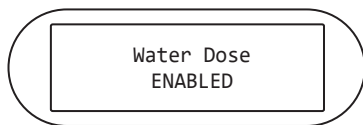
티워터 설정: 바리스타 모드



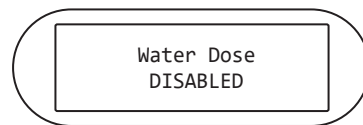
1번 (←), 2번 (→) 버튼 이용하여 메뉴 이동

3번 (Enter) 버튼 클릭해서 모드 진입

1. 바리스타 모드 진입 후 1번(←) 또는 2번(→) 버튼을 누르면 티워터 설정 모드 화면이 나오고 이때 3번(Enter) 버튼을 눌러 티워터 설정 모드로 진입한다.



티워터 활성화



티워터 비활성화



티워터의 설정 값은 ENABLED 상태여야 티워터 추출 사용이 가능합니다.

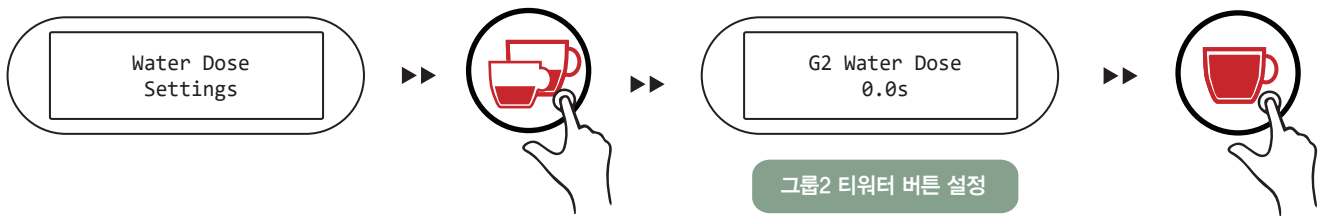
2. 만약 티워터 설정이 비활성화 되어 있다면 3번(Enter) 버튼을 누르고 1번(←) 또는 2번(→) 버튼을 눌러 활성화 후 3번(Enter) 버튼을 누른다.

작동방법 / 바리스타 모드 > 티워터 설정

02.티워터 물량 설정 추출되는 티워터의 양을 시간으로 설정할 수 있는 기능이다.

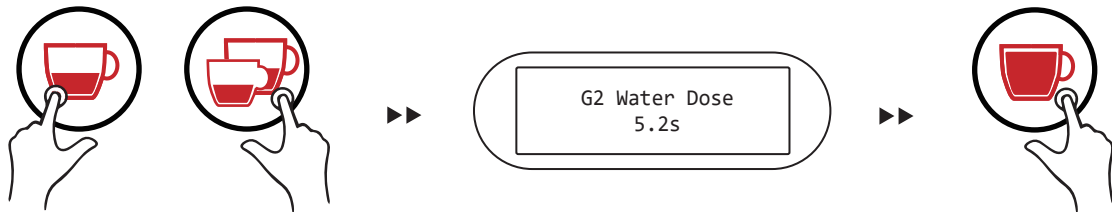
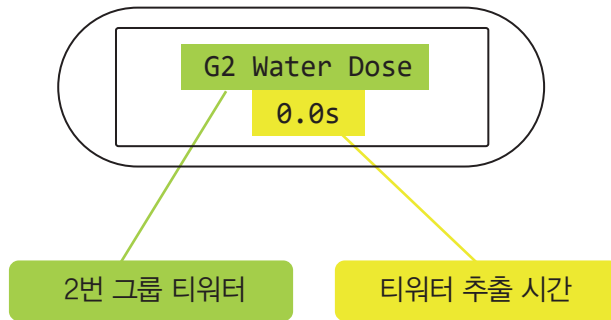
사용 절차

티워터 추출(바리스타 모드): 시간 설정



※ 2그룹은 티워터 설정 버튼이 그룹2에 1개 / 3그룹은 티워터 설정 버튼이 그룹2와 그룹3에 2개 있습니다.

1. 티워터 설정 모드에서 2번(→) 버튼을 누르면 티워터 추출 시간 설정 모드 화면이 나오고 이때 3번(Enter) 버튼을 눌러 티워터 추출 시간 설정 모드로 진입한다.



1번 (←), 2번 (→) 버튼 이용하여 추출 시간 설정

3번 (Enter) 버튼 클릭해서 추출 시간 저장

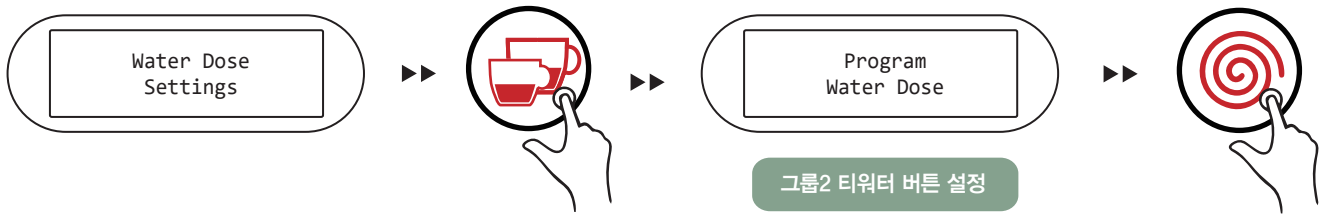
2. 티워터 추출 시간 설정 모드 진입 후 1번(←) 또는 2번(→) 버튼을 눌러 티워터 추출 시간을 설정하고 3번(Enter) 버튼을 눌러 저장한다.

작동방법 / 바리스타 모드 > 티워터 설정

03.티워터 물량 설정 추출되는 티워터의 양을 추출되는 물의 양으로 설정할 수 있는 기능이다.

사용 절차

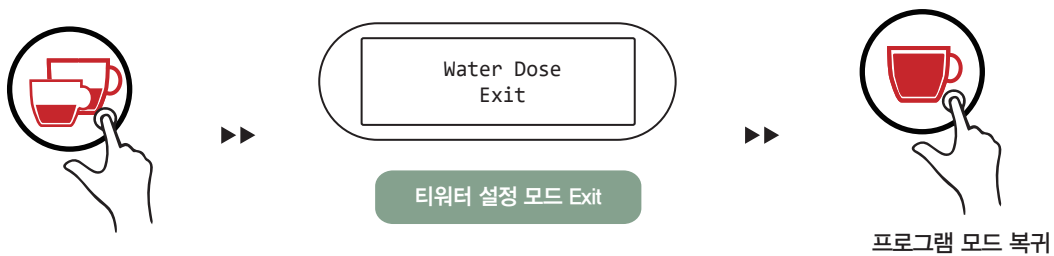
티워터 추출(바리스타 모드): 물의 양 설정



1. 티워터 설정 모드에서 2번(→) 버튼을 누르면 티워터 설정 모드 화면이 나오고 이때 3번(Enter) 버튼을 눌러 티워터 설정 모드로 진입한다.



※ 2그룹은 티워터 설정 버튼이 그룹2에 1개 / 3그룹은 티워터 설정 버튼이 그룹2와 그룹3에 2개 있습니다.

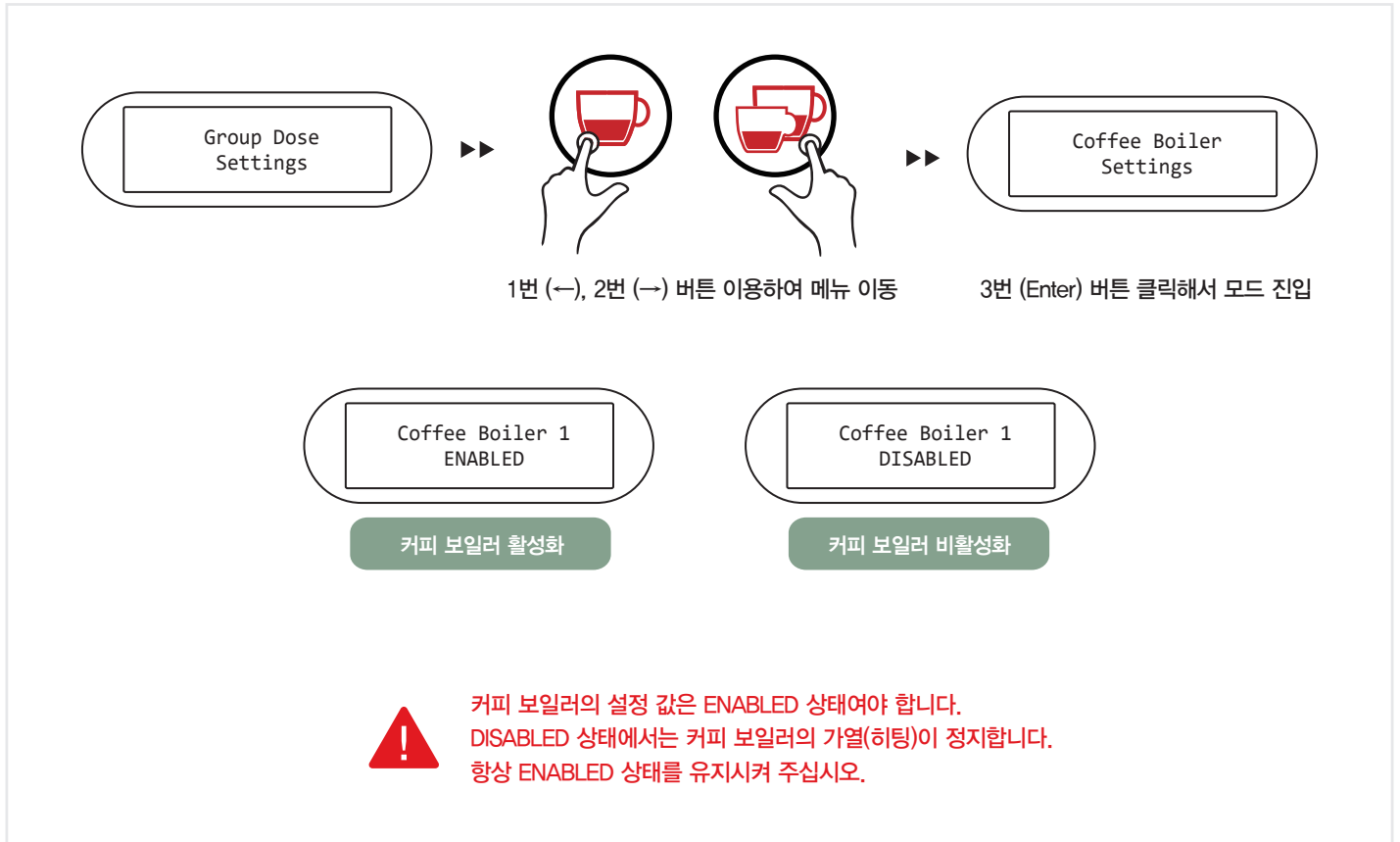


2. 티워터 설정 모드로 진입 후 티워터 버튼을 1번 누르면 티워터 추출이 시작되고 티워터 버튼을 다시 누르면 추출된 물의 양이 저장된다.

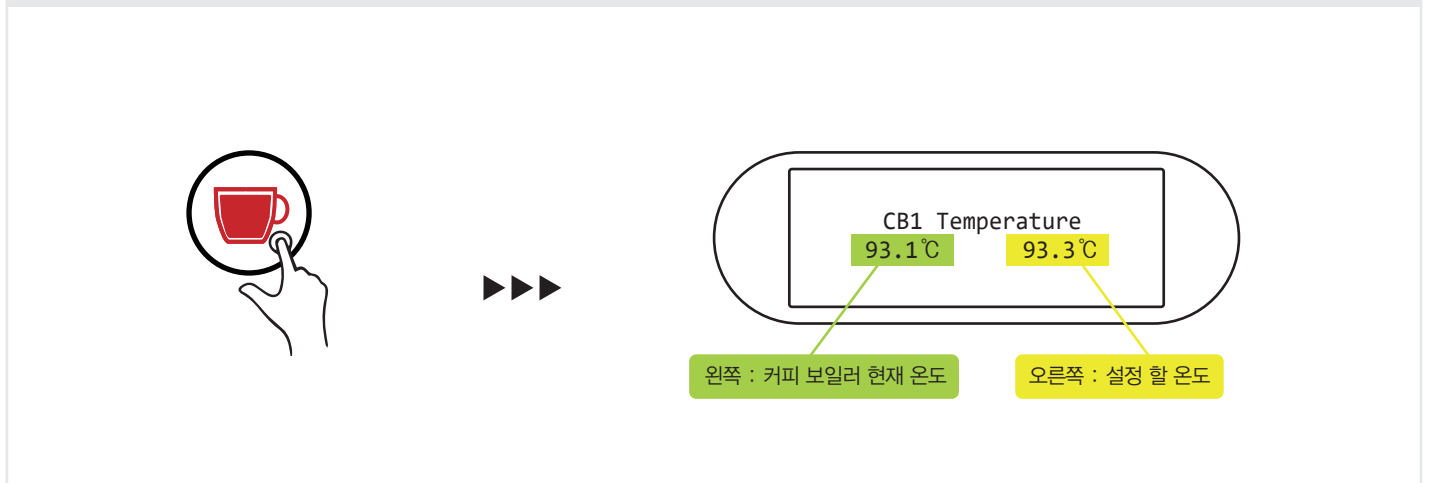
작동방법 / 바리스타 모드 > 커피 보일러 온도 설정

01. 커피 보일러 온도 설정 커피 보일러의 온도를 설정 할 수 있는 기능이다.

사용 절차



1. 바리스타 모드 진입 후 1번(←) 또는 2번(→) 버튼을 누르면 커피 보일러 설정 화면이 나오고 이때 3번(Enter) 버튼을 눌러 커피 보일러 설정 모드로 진입한다.

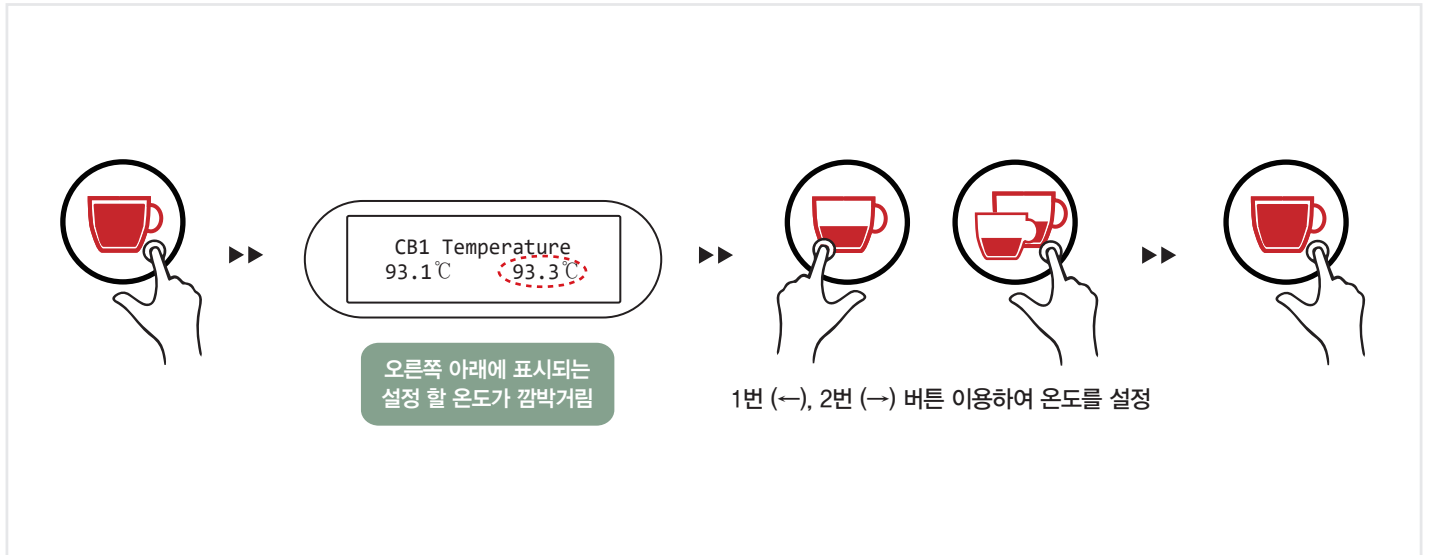


2. 이 때 2번(→) 버튼을 누르면 커피 보일러의 온도를 설정하는 화면이 나온다.

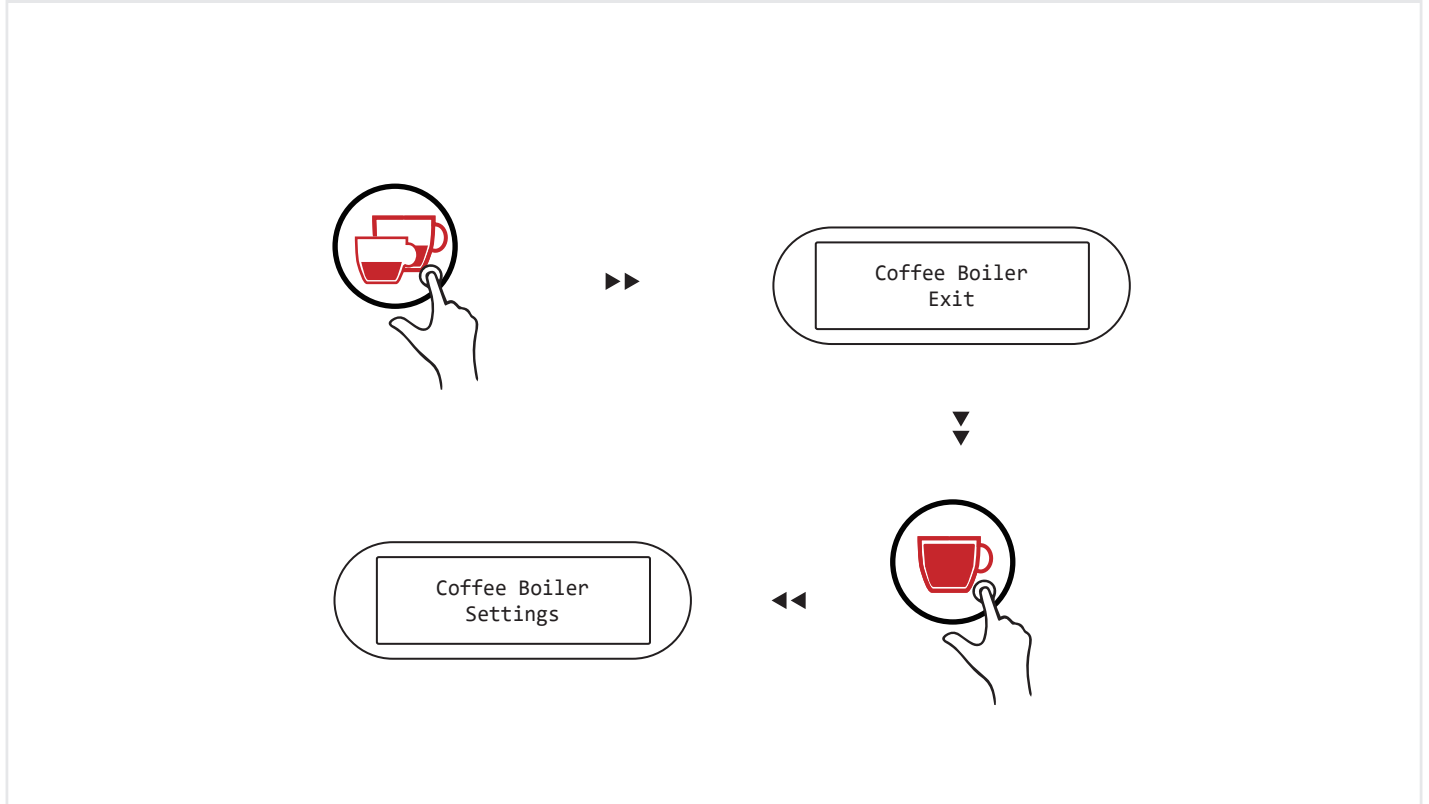
작동방법 / 바리스타 모드 > 커피 보일러 온도 설정

02. 커피 보일러 온도 설정 커피 보일러의 온도를 설정 할 수 있는 기능이다.

사용 절차



3. 3번(Enter) 버튼을 누르면 설정할 온도가 깜빡거린다.
그 후 1번(-) 버튼과 2번(+) 버튼을 이용하여 커피 보일러 온도를 설정 하고 3번(Enter) 버튼을 눌러 저장한다.

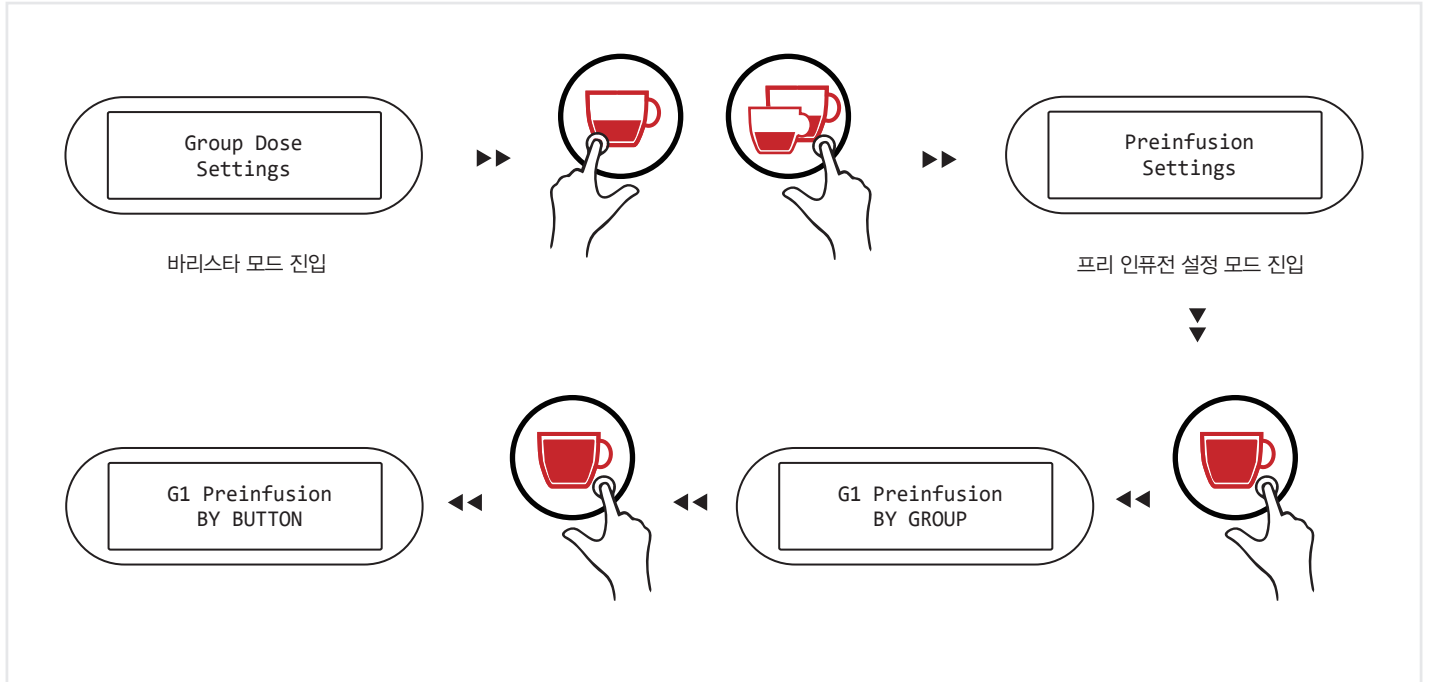


4. 이후 2번(→) 버튼을 1번 누르고 3번(Enter) 버튼을 눌러 바리스타 모드로 돌아온다.

작동방법 / 바리스타 모드 > 프리 인퓨전 설정

01. 프리 인퓨전 설정 프리 인퓨전(추출 전 적셔주는 기능)을 설정 할 수 있다.

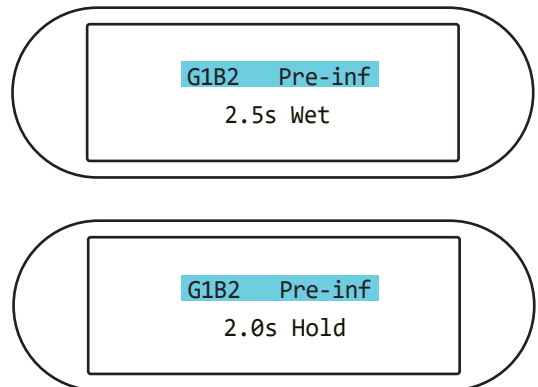
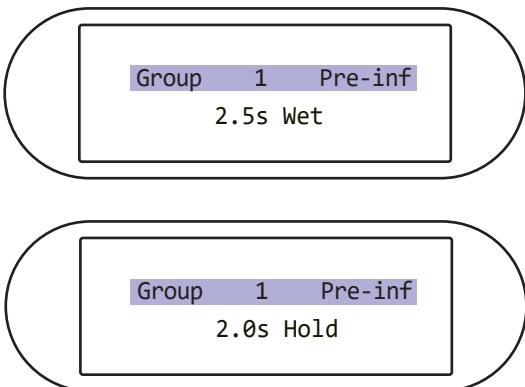
사용 절차



1. 바리스타 모드 진입 후 1번(←) 또는 2번(→) 버튼을 누르면 프리 인퓨전 설정 화면이 나오고 이때 3번(Enter) 버튼을 눌러 프리 인퓨전 설정 모드로 진입한다.

그룹별 예시) 1번 그룹을 2.5초 프리 인퓨전, 2초 홀드 설정 시

버튼별 예시) 1번 그룹 2번 버튼을 2.5초 프리 인퓨전, 2초 홀드 설정 시



Button : 버튼별 프리 인퓨전 설정

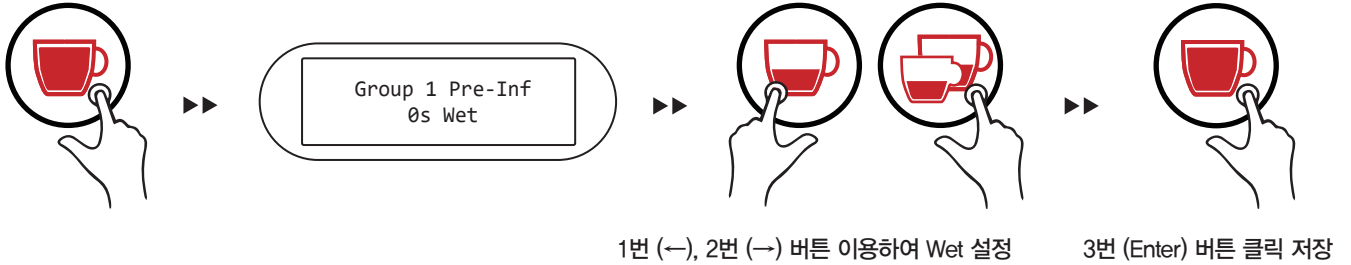
Group : 그룹별 프리 인퓨전 설정

2. 프리 인퓨전 설정은 그룹별 또는 그룹의 버튼별로 설정을 할 수 있다.

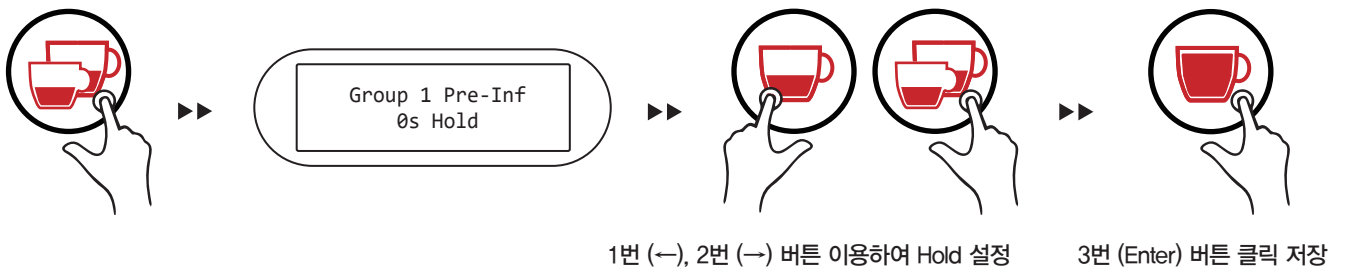
작동방법 / 바리스타 모드 > 프리 인퓨전 설정

사용 절차

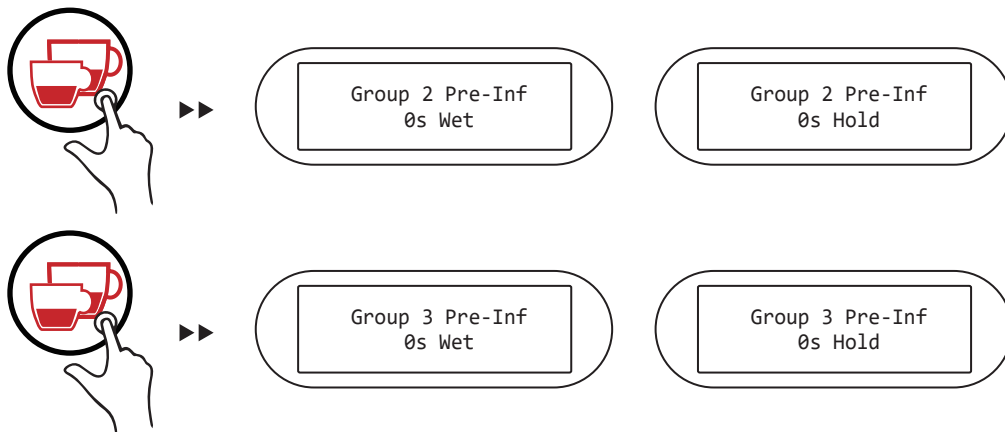
Wet / Hold 순차 설정 중 이전 설정값을 조절할 경우 프리인퓨전 모드를 처음부터 재진입 해야한다.



3. 3번(Enter) 버튼을 누르면 'Wet' 부터 설정 가능하며 1번(←)과 2번(→) 버튼을 사용하여 설정값을 조절하고 3번(Enter) 버튼을 눌러 'Wet' 설정값을 저장한다.



4. 2번(→) 버튼을 누르면 'Hold' 설정 가능하며 1번(←)과 2번(→) 버튼을 사용하여 설정값을 조절하고 3번(Enter) 버튼을 눌러 'Hold' 설정값을 저장한다.



4. 2번(→) 버튼을 누르면 2번 그룹, 3번 그룹 차례로 프리 인퓨전 설정이 가능하다.

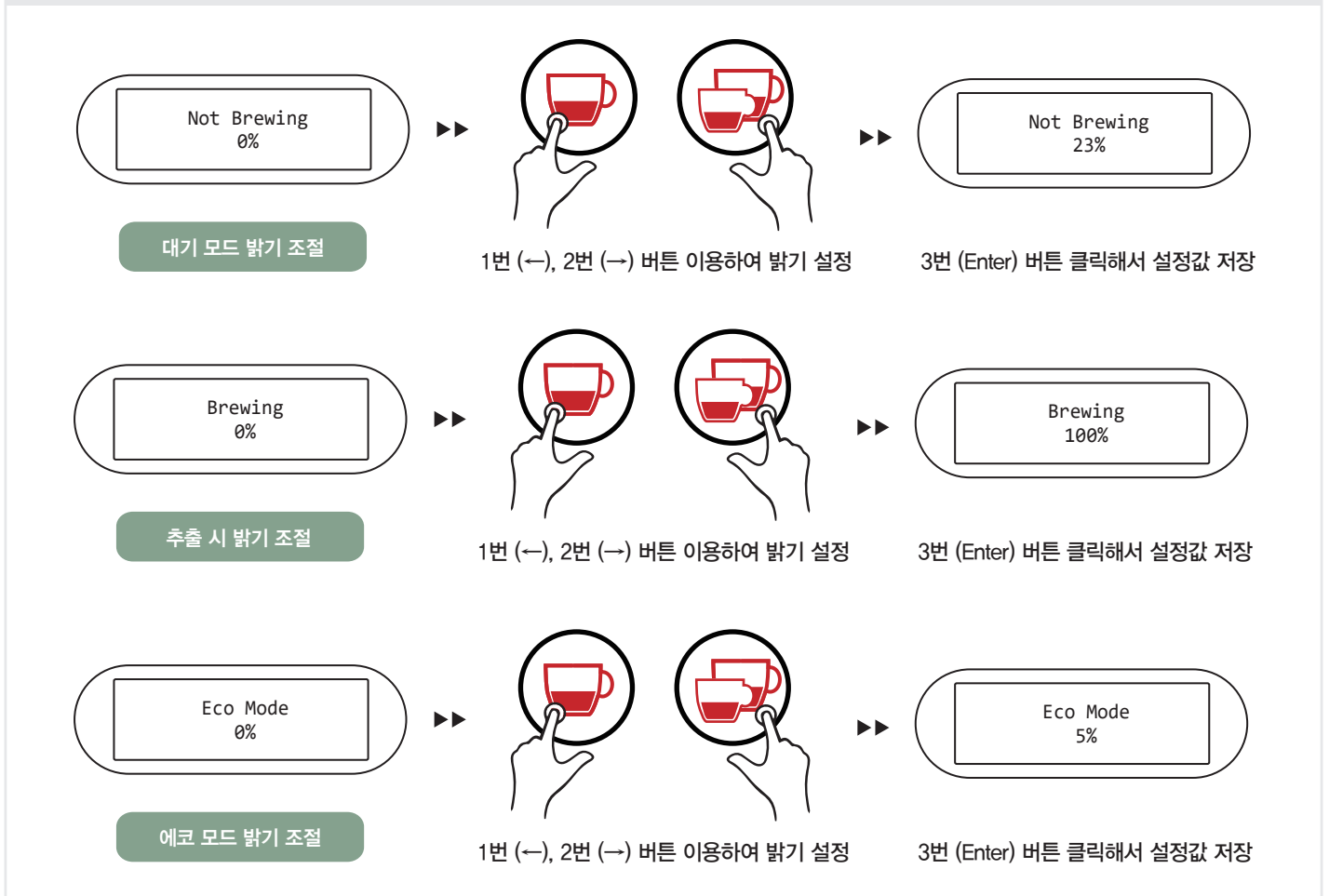
작동방법 / 바리스타 모드 > 바리스타 라이트 설정

바리스타 라이트 설정 그룹 헤드 주변의 밝기를 조절할 수 있다.

사용 절차



1. 바리스타 모드 진입 후 1번(←) 또는 2번(→) 버튼을 누르면 바리스타 라이트 설정 화면이 나오고 이때 3번(Enter) 버튼을 눌러 설정 모드로 진입한다.



※ 밝기 조절값은 0~100% 까지 설정할 수 있습니다.

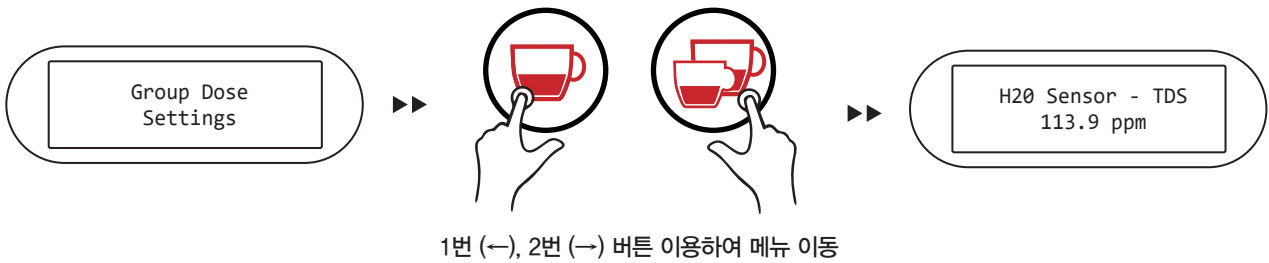
2. 각 모드에서 설정값 저장 후 2번(→) 버튼을 누르면 다음 모드 설정을 할 수 있다.

작동방법 / 바리스타 모드 > 수질 확인

수질 확인 GB5 S의 보일러로 유입되는 물의 수질을 확인할 수 있다.

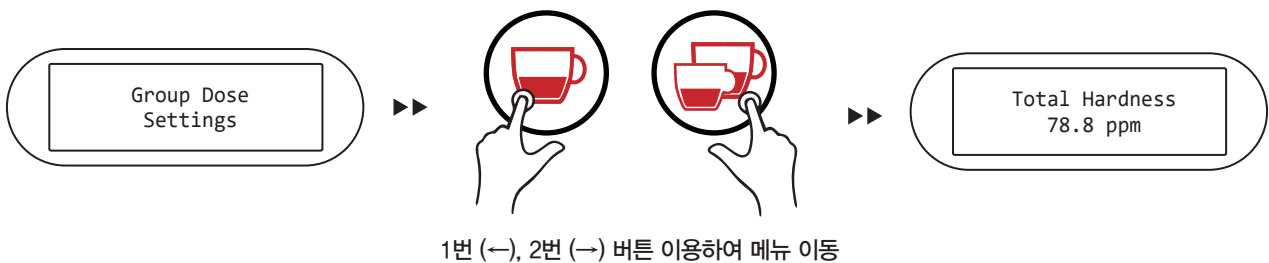
사용 절차

TDS 확인



1. 바리스타 모드 진입 후 1번(←) 또는 2번(→) 버튼을 누르면 TDS 수치를 확인할 수 있다.

경도 확인

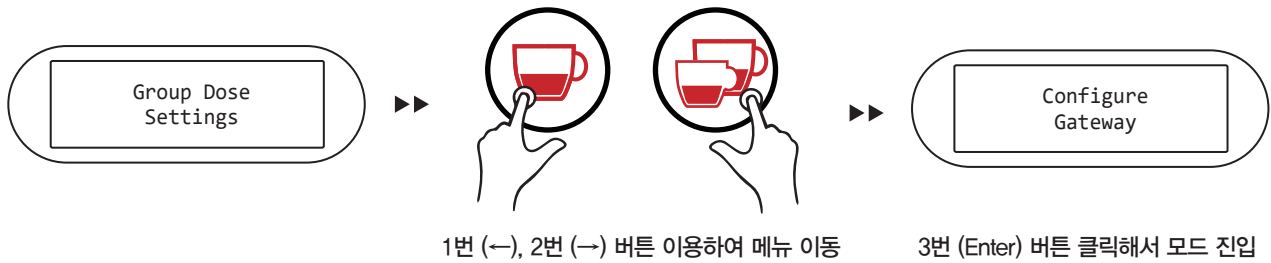


2. 바리스타 모드 진입 후 1번(←) 또는 2번(→) 버튼을 누르면 경도 수치를 확인할 수 있다.

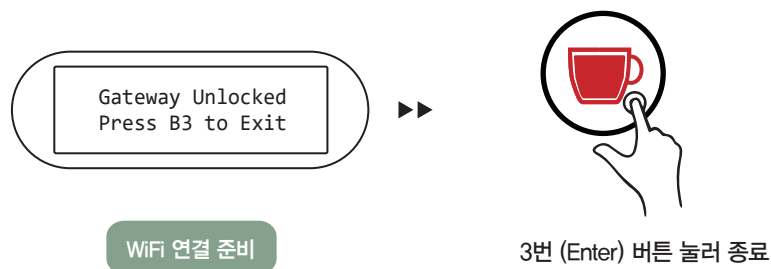
작동방법 / 바리스타 모드 > WiFi 연결 확인

수질 확인 GB5 S의 WiFi 연결 여부를 확인할 수 있다.

사용 절차



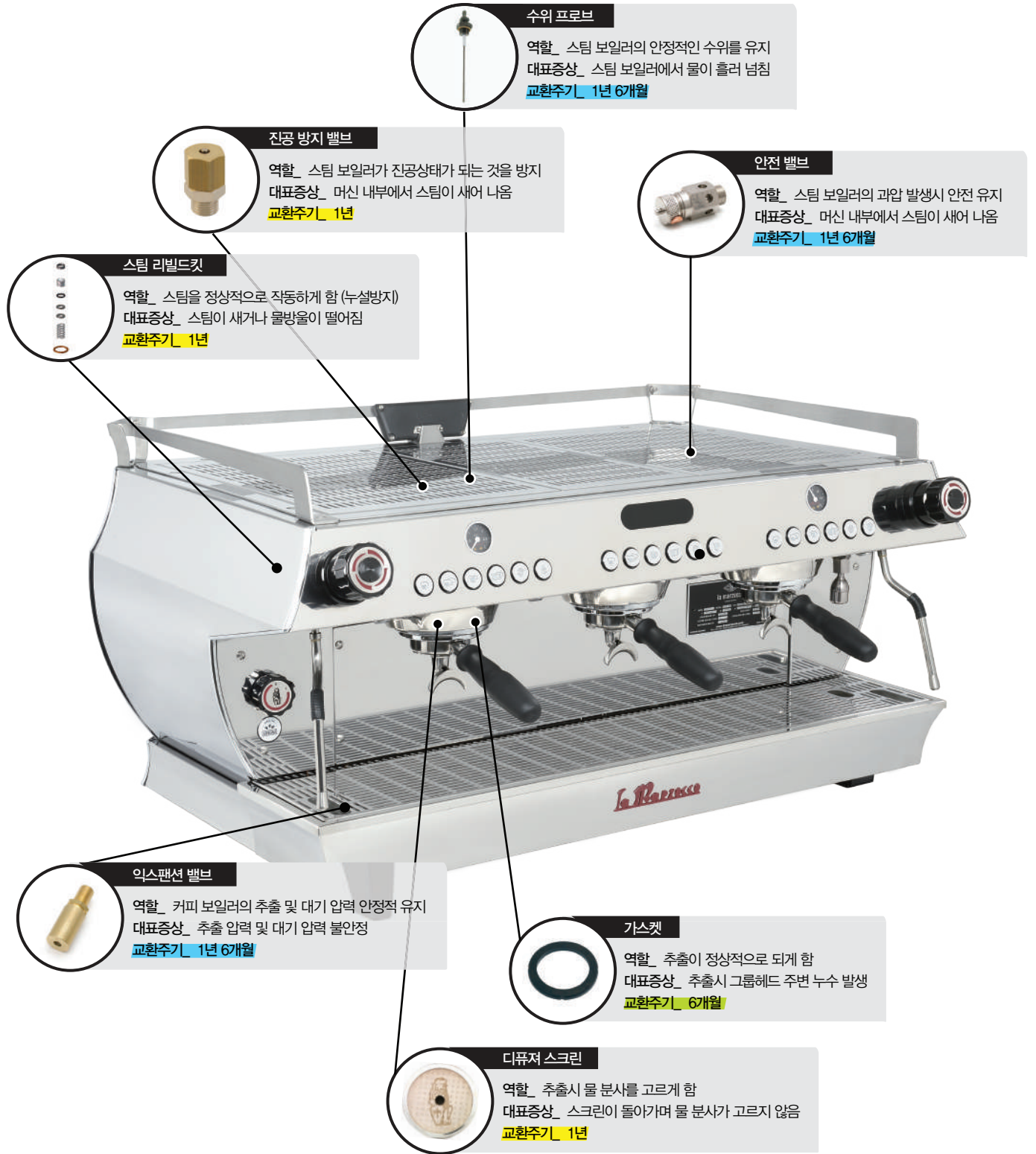
1. 바리스타 모드 진입 후 1번(←) 또는 2번(→) 버튼을 누르면 게이트웨이 화면이 나오고 이때 3번(Enter) 버튼을 눌러 설정 모드로 진입한다.



※ WiFi는 라마르조코 프로 앱(Pro-App) 연결 시 사용되는 모드입니다.
Pro-App 매뉴얼 별도 참고

2. 게이트웨이 모드로 진입 하면 WiFi 연결 준비가 되며 라마르조코 프로 앱(Pro-App)에 연결할 수 있다.

머신관리 / 소모품 교환 주기



! 위 교환 주기는 커피 품질 및 머신의 안전을 위한 권장 교환 시기를 의미하며, 주기는 머신 사용 환경 및 사용 습관에 따라 차이가 생길 수 있습니다.

해당 소모품들은 (주)라마르조코 코리아, 또는 정식 상품 판매처를 통해 구입할 수 있습니다.

오시는 길 / 회사 약도 및 연락처

회사 약도



address_ 서울특별시 강남구 논현동 255-5, 2층 (도로명주소 : 서울특별시 강남구 학동로50길 42, 2층)

연락처

tel : 02-3444-1177

fax : 02-3444-1277

web : lamarzocokorea.co.kr

kr.lamarzocco.com



la marzocco

handmade in florence

